

LE CERCLE CANADIEN DE MONTRÉAL

LUNDI, 28 NOVEMBRE 2011



UNE SOURCE COMPLÉMENTAIRE DE FINANCEMENT POUR LES PME ET L'ÉPARGNE-RETRAITE

Au 31 mai 2011



FONDS DE SOLIDARITÉ FTQ

ACTIF NET DE
8,2 MILLIARDS \$



ACTIONNARIAT

PLUS DE 583 000 ACTIONNAIRES-PROPRIÉTAIRES*
RENDEMENT : 8,7 % (12 MOIS)
FRAIS D'EXPLOITATION : 1,5 %



AUTRES INVESTISSEMENTS

3,0 MILLIARDS \$



PORTFEUILLE D'INVESTISSEMENTS

5,2 MILLIARDS \$
2 129 ENTREPRISES*
PRÈS D'UN DEMI MILLION D'EMPLOIS*
CRÉÉS AU QUÉBEC ¹

INVESTISSEMENTS CONSTANTS

MOYENNE DE 696 MILLIONS \$ PAR ANNÉE
POUR LES 5 DERNIÈRES ANNÉES*

STABILITÉ DES ENTRÉES DE FONDS

MOYENNE DE 639 MILLIONS \$ PAR ANNÉE
POUR LES 5 DERNIÈRES ANNÉES*

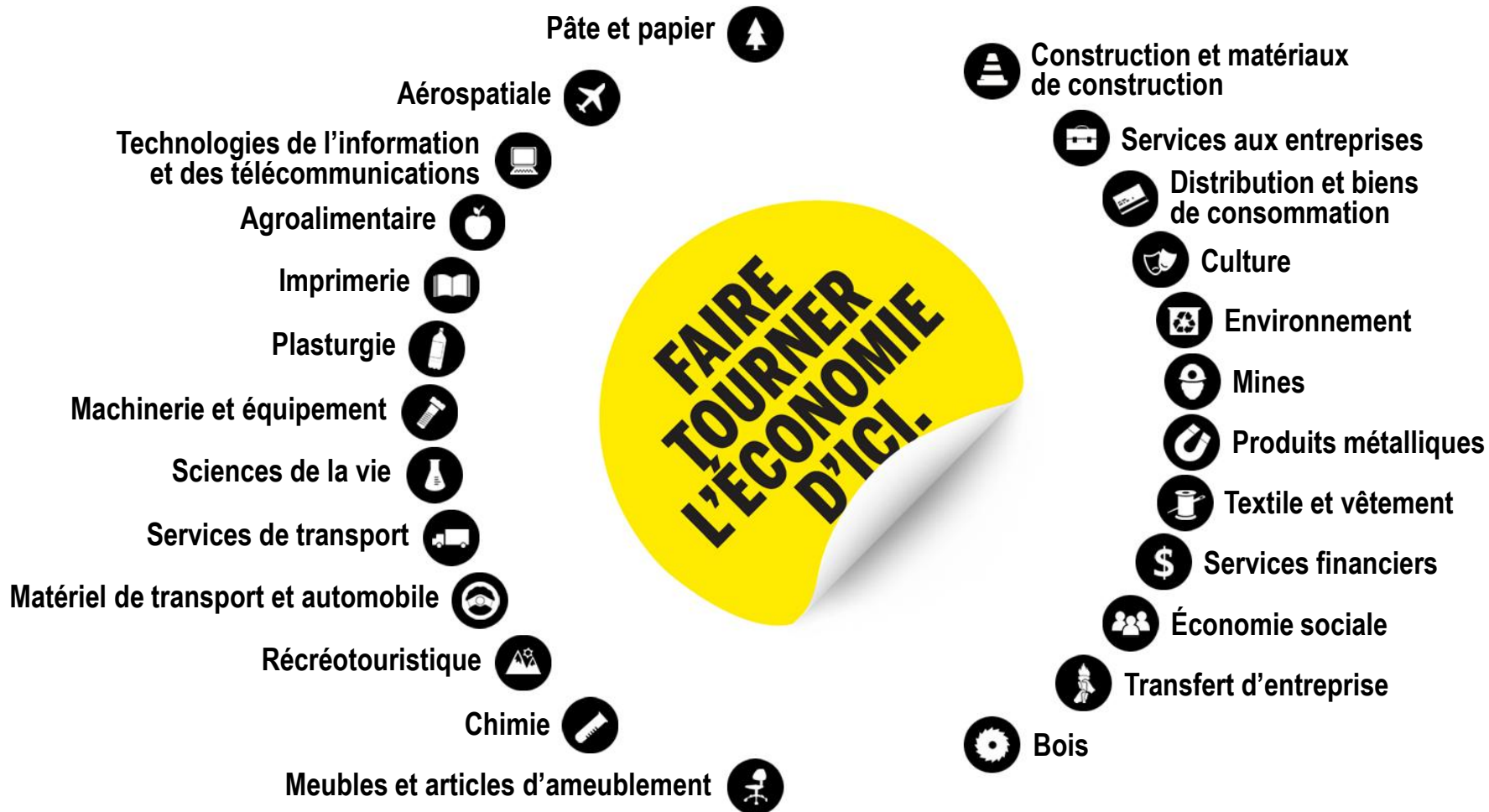
¹ Compte tenu des partenariats passés et actuels

* Au 31 mai 2011



RÔLE ÉCONOMIQUE

SECTEURS D'ACTIVITÉS







LE RÉSEAU



FONDS

locaux de solidarité FTQ

En partenariat avec la
Fédération Québécoise des Municipalités (FQM)

● 100 000 \$

- Expertise locale
- 85 fonds locaux de solidarité (gérés par CLD)

● 0 \$

Volume d'investissement



LE RÉSEAU



● 2 millions \$

- Expertise régionale
- 16 bureaux régionaux



● 100 000 \$

- Expertise locale
- 85 fonds locaux de solidarité (gérés par CLD)

● 0 \$

Volume d'investissement



LE RÉSEAU



● + 2 millions \$

- Expertise sectorielle
- 25 secteurs d'activité



● 2 millions \$

- Expertise régionale
- 16 bureaux régionaux



● 100 000 \$

- Expertise locale
- 85 fonds locaux de solidarité (gérés par CLD)

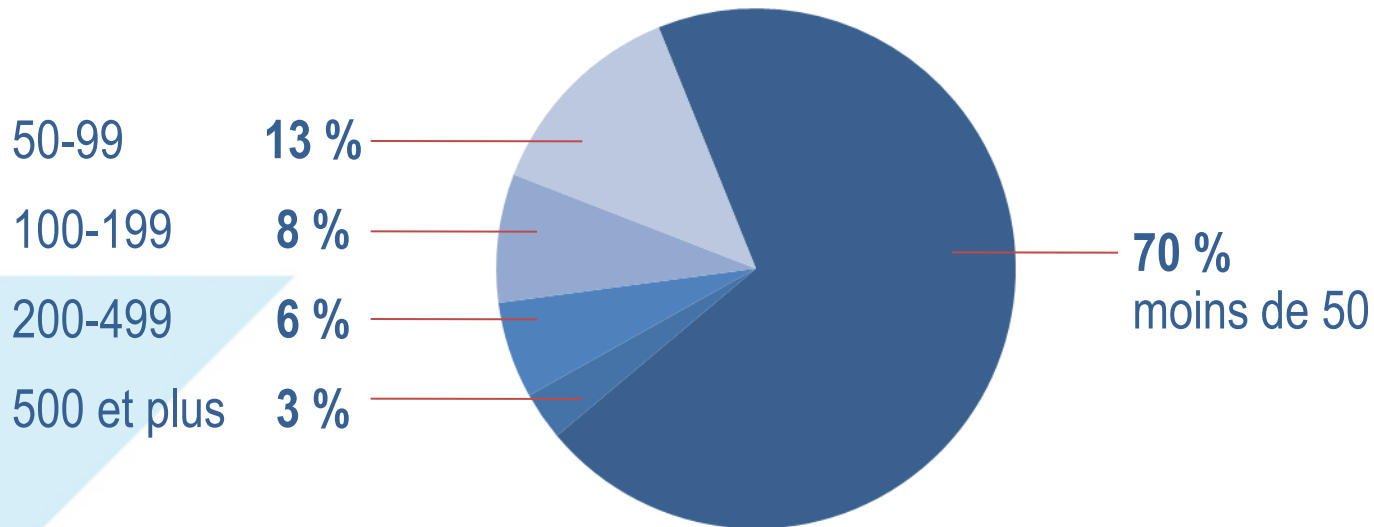
● 0 \$

Volume d'investissement

UN FONDS QUI INVESTIT PRINCIPALEMENT DANS LES PME

Au 31 mai 2011

**83 % DES PARTENAIRES DU FONDS ET DE SES FONDS RÉGIONAUX
COMPTENT MOINS DE 100 EMPLOYÉS**



De par son envergure, le Fonds peut aussi soutenir des acteurs majeurs comme Cogeco, Fortress Paper et Metro.

FONDS IMMOBILIER DE SOLIDARITÉ FTQ – 20 ANS DÉJÀ



- Plus de 1 milliard \$ investi
- Projets totalisant 3,3 milliards \$
- Qui ont permis de créer, maintenir ou sauvegarder **26 300** emplois

FONDS IMMOBILIER DE SOLIDARITÉ FTQ



Bassins du Havre

À Montréal

avec Prével

- Certification LEED visée



FONDS IMMOBILIER DE SOLIDARITÉ FTQ



District Griffin

À Montréal

avec Devimco



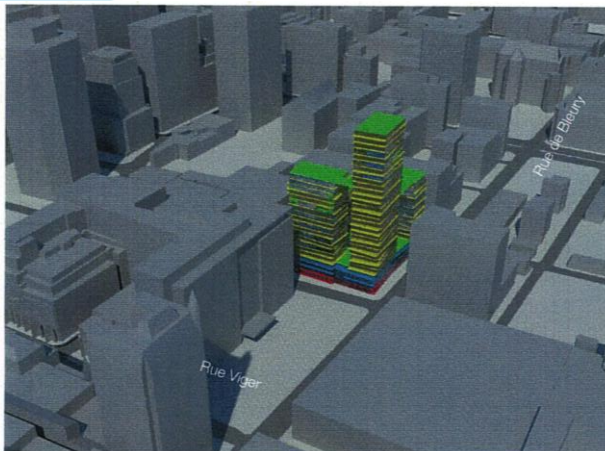
FONDS IMMOBILIER DE SOLIDARITÉ FTQ



Espace Viger–De Bleury

À Montréal

- Assemblage de terrains formant 50 000 pieds² pour le développement d'un projet résidentiel d'une trentaine d'étages



FONDS IMMOBILIER DE SOLIDARITÉ FTQ



Condos Miscéo

À Lévis

avec Ogesco Construction,
Gerpatec et

Fortier services immobiliers



IMMEUBLE DE BUREAUX EN DÉVELOPPEMENT

Place Québec à Québec

Rénovation d'un bâtiment existant comprenant environ 181 000 pi² d'aires louables et construction d'un futur bâtiment. Propriété appartenant au Fonds immobilier à 100 %



FONDS IMMOBILIER DE SOLIDARITÉ FTQ



Terrains centre-ville de Laval, Urbania

à Laval

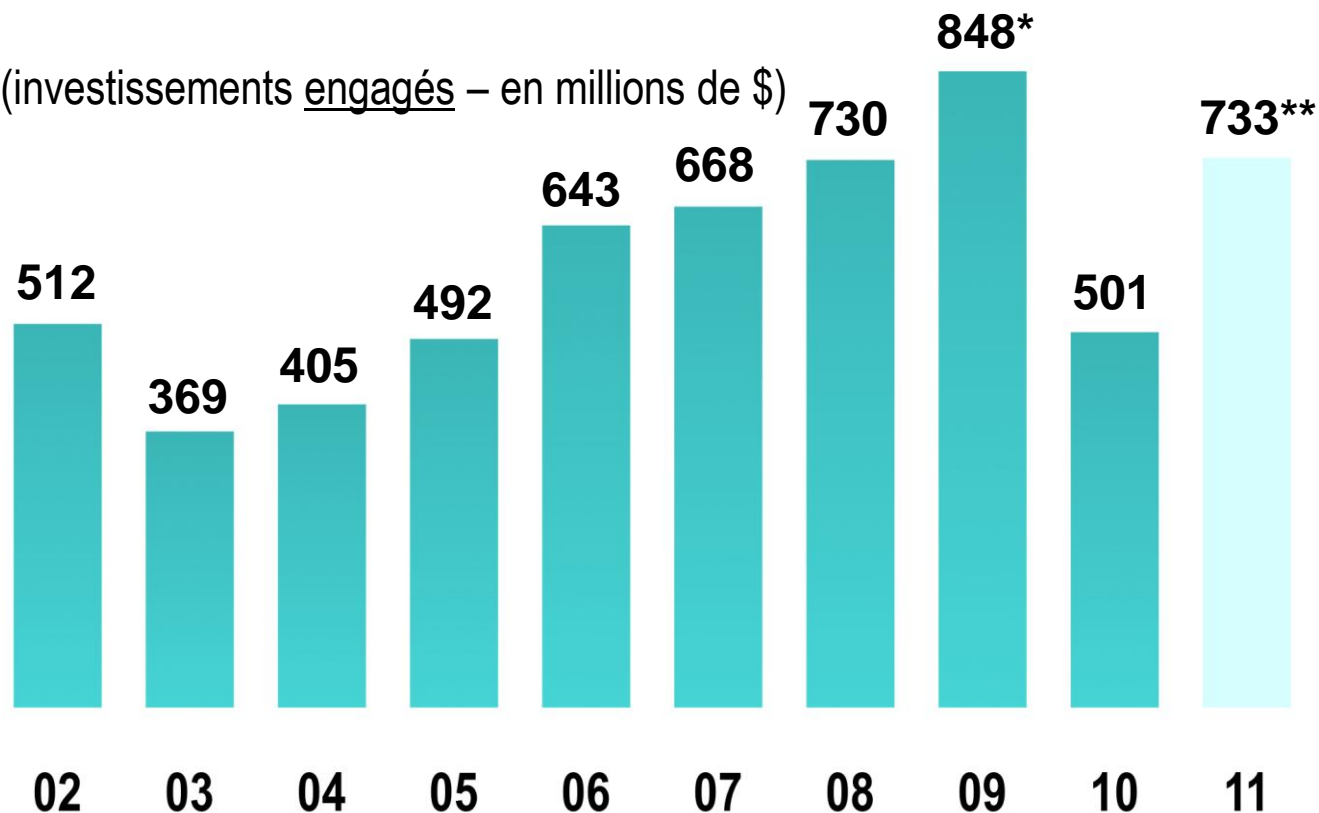
avec Construction Le Versant

- 4 îlots de terrains urbains dont le premier regroupera 9 immeubles



UNE SOURCE STABLE ET COMPLÉMENTAIRE DE CAPITAL

(investissements engagés – en millions de \$)



* Plus un montant de 542 millions \$ que le Fonds a convenu d'investir dans le cadre des mesures annoncées dans le budget du Québec.

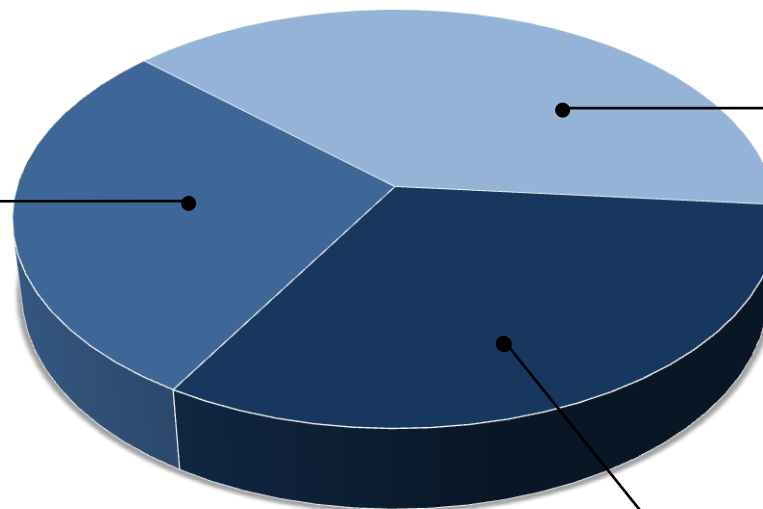
** 161 transactions

TOTAL des investissements engagés sur 10 ans : 5,9 milliards \$*

LE FONDS INVESTIT DANS LES TROIS CATÉGORIES D'INVESTISSEMENTS PRIVÉS

PORTEFEUILLE D'INVESTISSEMENTS, AU 31 MAI 2011

**Capital de croissance
(« buyout »)**
28,4 %



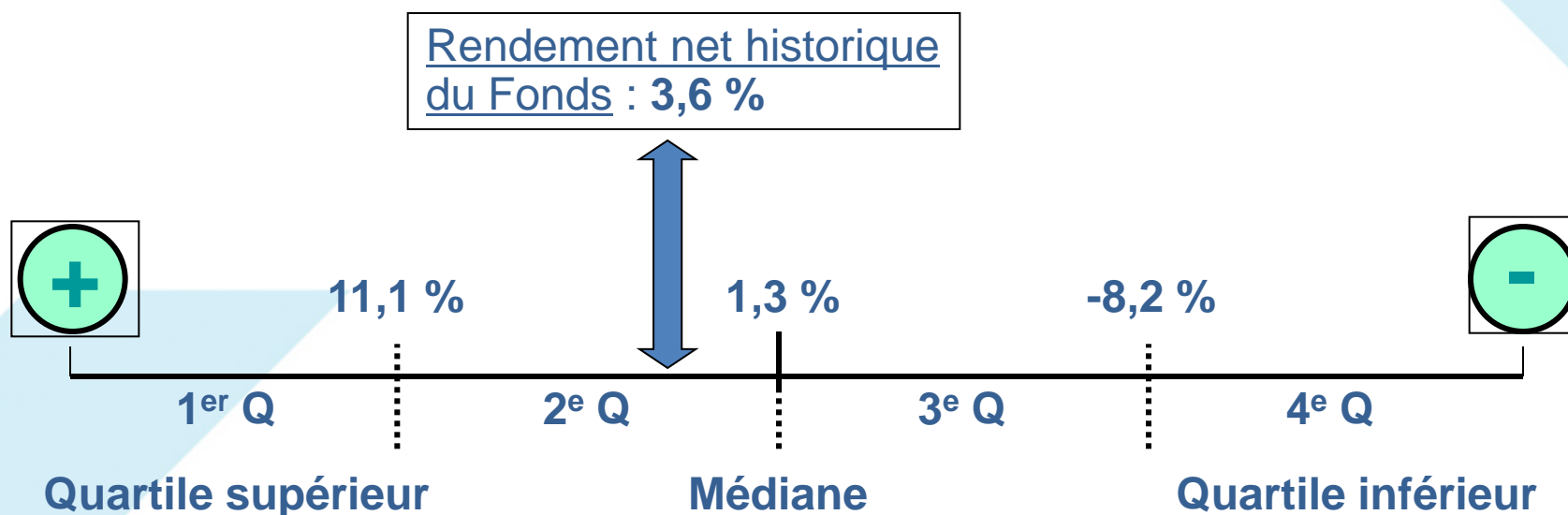
Dettes subordonnées non garanties
39,5 %

Capital de risque
32,1 %



- Démarrage : 1,1 milliard \$
(34 fonds de capital de risque)
- Rachat/relève : 100 dossiers

RENDEMENT DU FONDS : LE FONDS SE SITUE DANS LE 2^E QUARTILE COMPARATIVEMENT AUX FONDS PRIVÉS INDÉPENDANTS (RENDEMENT HISTORIQUE)



SOURCES : Fonds de solidarité FTQ et Association canadienne du capital de risque et d'investissement, 24 mai 2011, Données sur le rendement de l'industrie canadienne du capital de risque et d'investissement, **fonds indépendants privés (rendements nets)**

Le Fonds de solidarité FTQ est complémentaire aux autres acteurs financiers; il contribue, ce faisant, à l'efficacité des marchés dans la chaîne de financement des entreprises.



RÔLE SOCIAL

FORMATION ÉCONOMIQUE

OBJECTIFS

- Favoriser une meilleure compréhension de l'environnement économique et des objectifs de l'entreprise par les employés
- Former les employés pour qu'ils génèrent des idées et des solutions qui contribueront à la rentabilité et à la croissance de l'entreprise
- Stimuler l'implication, la motivation et l'engagement des employés envers l'entreprise

RÉSULTATS

- Communication accrue entre la direction et les employés
- Valorisation du travail d'équipe
- Amélioration des résultats de l'entreprise

LES QUÉBÉCOIS ÉPARGNENT MOINS ET EMPRUNTENT PLUS

- La population du Québec vieillit plus rapidement qu'ailleurs
- De nombreux Québécois n'ont pas suffisamment épargné pour combler leurs besoins futurs
- Depuis quelques années, les Québécois épargnent moins et empruntent plus
- Le taux de remplacement du revenu qu'offrent les régimes de retraite privés diminue
- Beaucoup de Québécois, surtout ceux qui travaillent dans des PME, n'ont pas accès à un régime de retraite collectif
 - Au Québec, moins de 25 % des PME offrent des régimes complémentaires de retraite, et moins du tiers offrent des REER collectifs

LE FONDS SENSIBILISE LES QUÉBÉCOIS À L'IMPORTANCE D'ÉPARGNER POUR LA RETRAITE

36 % des actionnaires du Fonds ont fait leur première cotisation à un REER par l'entremise du Fonds
(205 000 actionnaires)

80 % des particuliers n'ayant jamais cotisé à un REER avant de cotiser au Fonds ont par la suite acheté des REER dans d'autres institutions financières
(164 000 actionnaires)

* Source : Sondage CRA pour le Fonds, novembre 2008

LE FONDS ENCOURAGE LES PME À INSTAURER DES RÉGIMES DE RETENUE SUR LE SALAIRE ET DES REER COLLECTIFS

- En 2010, 6 500 entreprises ont participé au régime de retenue sur le salaire du Fonds

QUE FAISONS-NOUS AVEC CETTE ÉPARGNE?

- Le Fonds a créé une nouvelle source de financement pour les PME
- On ne prend pas la place de personne
- Sans le Fonds, cet argent des contribuables ne serait pas allé aux PME québécoises

UN BON INVESTISSEMENT POUR LES GOUVERNEMENTS

Période de recouvrement d'investissement
pour les deux gouvernements combinés :

2,9 ans

LE FONDS C'EST BON !

ACTIONNAIRES

- Rentable
- Épargne-retraite
- Développement économique

ENTREPRISES

- Capital stable et patient
- Investissements importants
- Services à valeur ajoutée

GOUVERNEMENTS

- Récupération rapide des coûts
- Dynamise et modernise la structure économique du Québec

AUTRES IMPACTS SOCIAUX INTANGIBLES

- Paix sociale
 - En 1983, le nombre de jours-personnes perdus en conflit de travail était de 2,4 millions par an. En 2011, ce nombre était de 250 000 jours par an.
- Dignité

CONCLUSION

C'est tout ça, le Fonds de solidarité :

- De la responsabilité : individuelle, sociale, entrepreneuriale (investissements)
- De la complémentarité : chaîne de financement
- De la dignité : emplois, épargne-retraite
- De l'efficacité : rentable (Secor), développement économique, soutien à des industries (ex.: aéronautique, capital de risque, science de la vie)

10
FONDS

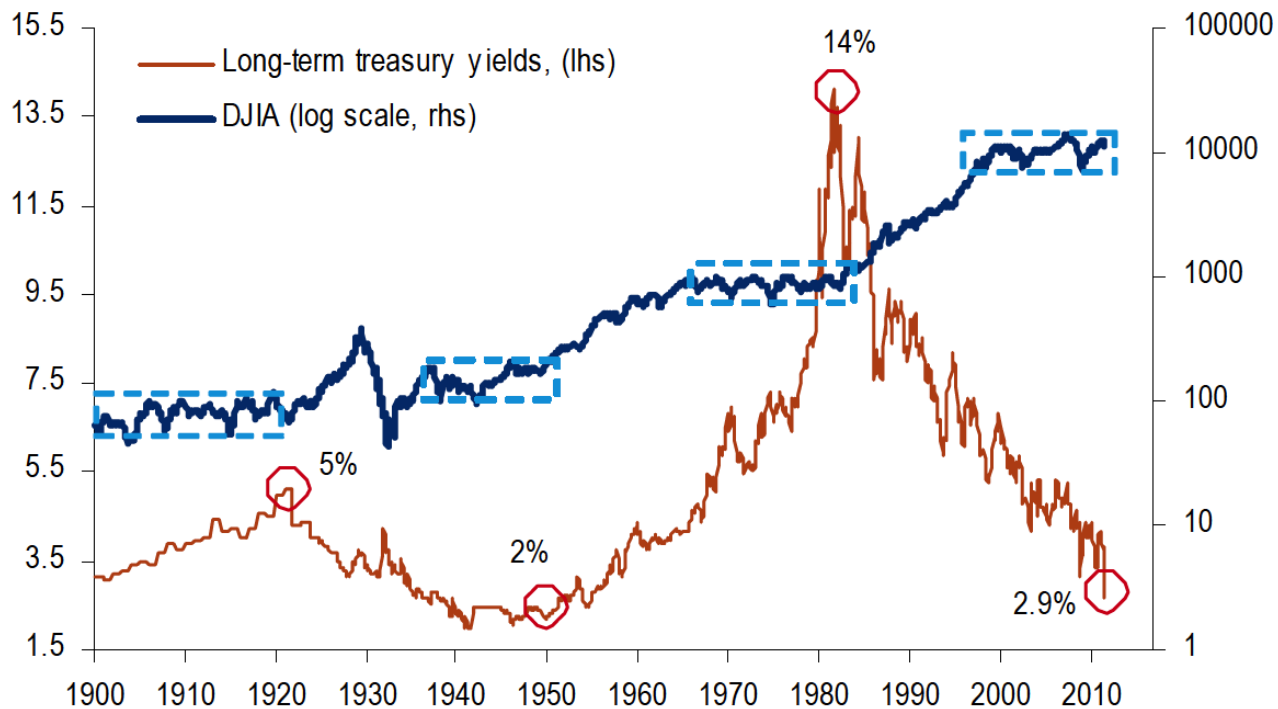


**FAIRE
TOURNER
L'ÉCONOMIE
D'ICI.**



MATIÈRE À RÉFLEXION

Equity prices & bond yields since 1900



SOURCES : BofA Merrill Lynch Global Equity Strategy, Bloomberg